



## Painéis em polycarbonato para fechamentos verticais e divisórias internas.



**10 Anos de  
Garantia**



**Proteção contra  
Raios UV**



**Estanqueidade  
Absoluta**



**Conforto  
Térmico**

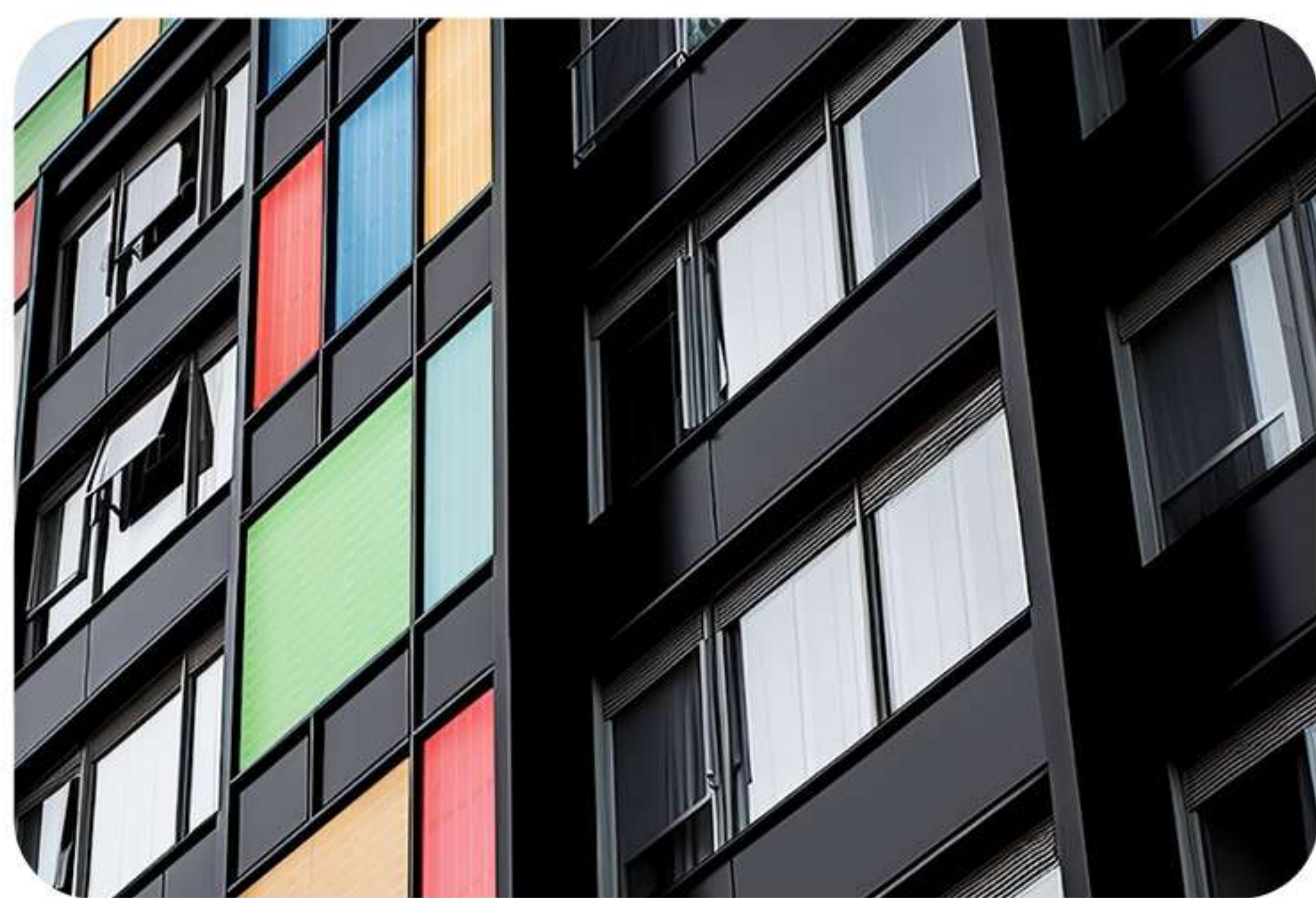
Composto por modernos painéis de polycarbonato, o sistema Multiwall é ideal para fechamentos verticais translúcidos e divisórias internas. A estrutura dos painéis proporciona agradável iluminação natural difusa nos ambientes, conferindo ainda um maior conforto térmico, associado à diminuição do consumo de energia elétrica, gerando economia com estilo e beleza.

Os painéis também podem ser fabricados com uma camada externa de filtro Infrared, aumentando ainda mais a economia energética. E para adequar da melhor maneira ao seu projeto, a Replaex disponibiliza várias cores dos painéis Multiwall, além da possibilidade de trabalhar com cores personalizadas para projetos especiais.

E tem mais: A instalação é prática, com leves perfis de alumínio que fazem todo o requadro das peças e a montagem dos painéis é efetuada através do simples encaixe macho/fêmea.



# PRINCIPAIS APLICAÇÕES

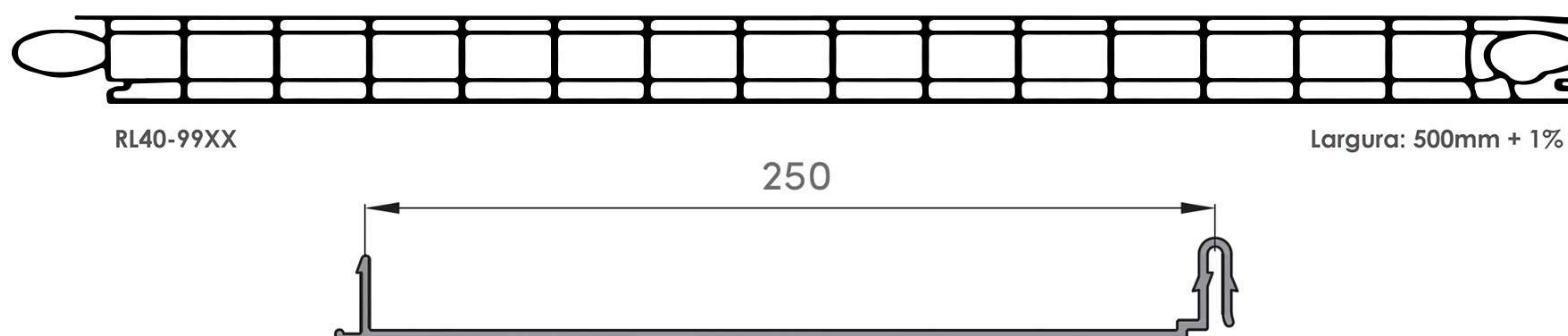


## Vantagens

- ✓ Toda a resistência e transmissão luminosa do Policarbonato com elevado isolamento térmico;
- ✓ Montagem rápida, fácil e econômica através de encaixe simples macho/fêmea;
- ✓ Exclusivo sistema de acabamento em alumínio;
- ✓ Montagem para divisórias até 3m de altura livre de apoios;
- ✓ Fechamentos verticais externos de até 12m com utilização de garras;
- ✓ Aba de overlapping na face externa do encaixe para maior estanqueidade;
- ✓ Isolamento acústico elevado;
- ✓ Os painéis proporcionam luz difusa ao ambiente, por conta de sua estrutura alveolar;
- ✓ Solução perfeita para feixes de luz em fechamentos verticais de telhas termoacústicas;
- ✓ Proteção UV e resistência às intempéries;
- ✓ Ecologicamente correto.



# INFORMAÇÕES TÉCNICAS



Dados Técnicos	Alveolar	Compacto	Unidade
Largura	500 +/- 1%	250 +/- 1%	mm
Comprimento standard*	11800 +/- 0,1%	5800 +/- 0,1%	mm
Espessura	40 +/- 1%	2.7 +/- 1%	mm
Peso - nominal	4,0 +/- 5%	3.8 +/- 5%	kg / m <sup>2</sup>
UP - Value	1,60	-	W / m <sup>2</sup> k
E- Módulo	2200	2400	N/mm <sup>2</sup>
Coeficiente de dilatação	0,065	0,065	mm/m°C
Temperatura máx constante	115	115	°C
Temperatura máx curta	130	130	°C
Isolamento acústico	25	-	aprox. dB
Comportamento ao fogo	B - s2, d0	B - s1, d0	DIN EN 13501

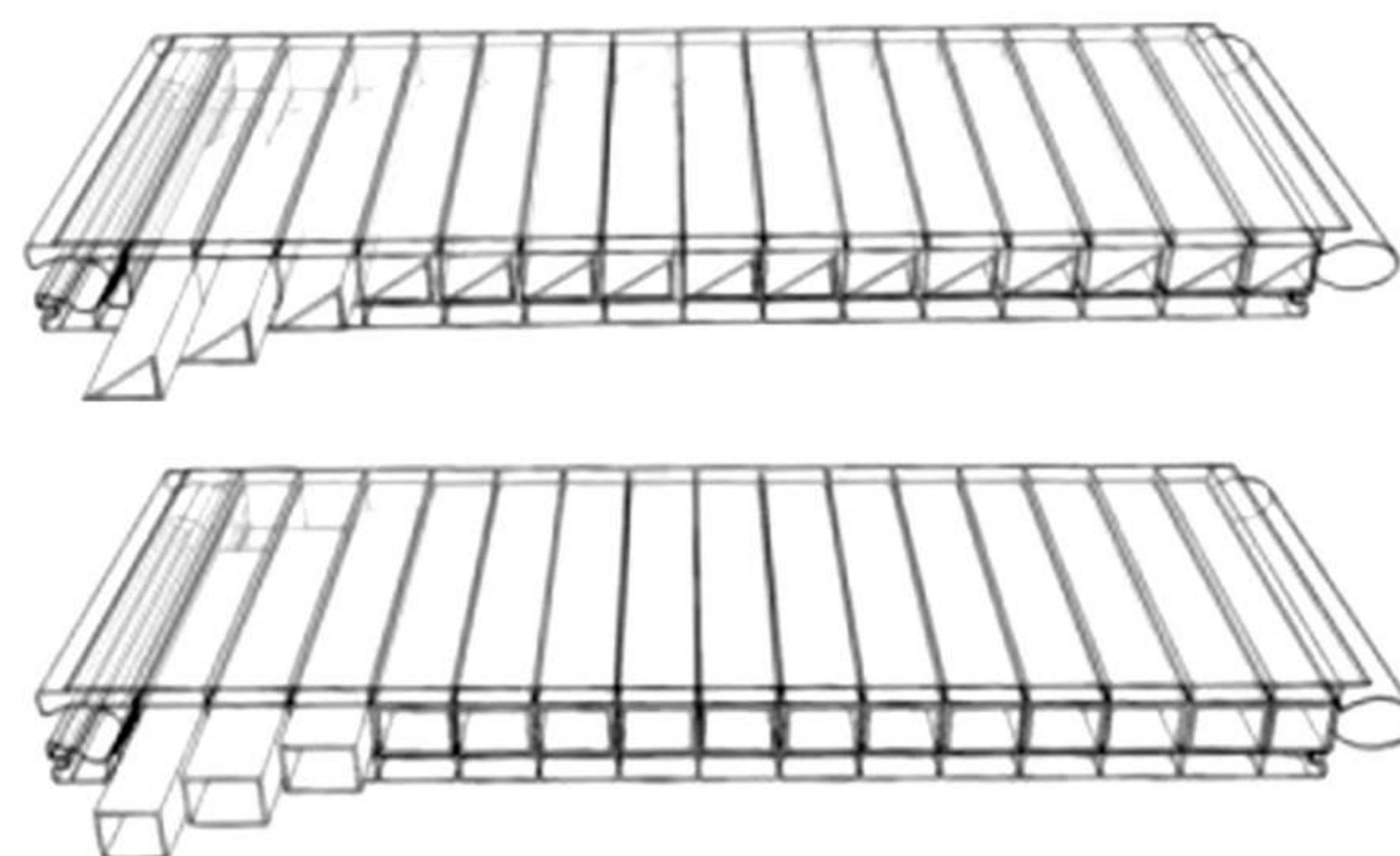
(\*) Outros comprimentos sob consulta

(\*\*) Outras cores sob consulta

## Principais Aplicações

Painéis ideais para projetos residenciais, industriais e comerciais, como shopping centers, clubes, escolas, hotéis, terminais rodoviários, ferroviários e aeroportos. Os painéis podem ser retroiluminados, além da possibilidade de fazer serigrafia

## APLICAÇÃO PARA DIVISÓRIAS



## ACESSÓRIOS DE MONTAGEM

Painel **compacto** em policarbonato para fechamento vertical



Os Painéis Compactos acompanham os fixadores de alumínio necessários para a instalação. Os demais acessórios são materiais de prateleira comuns disponíveis em qualquer loja de alumínio.

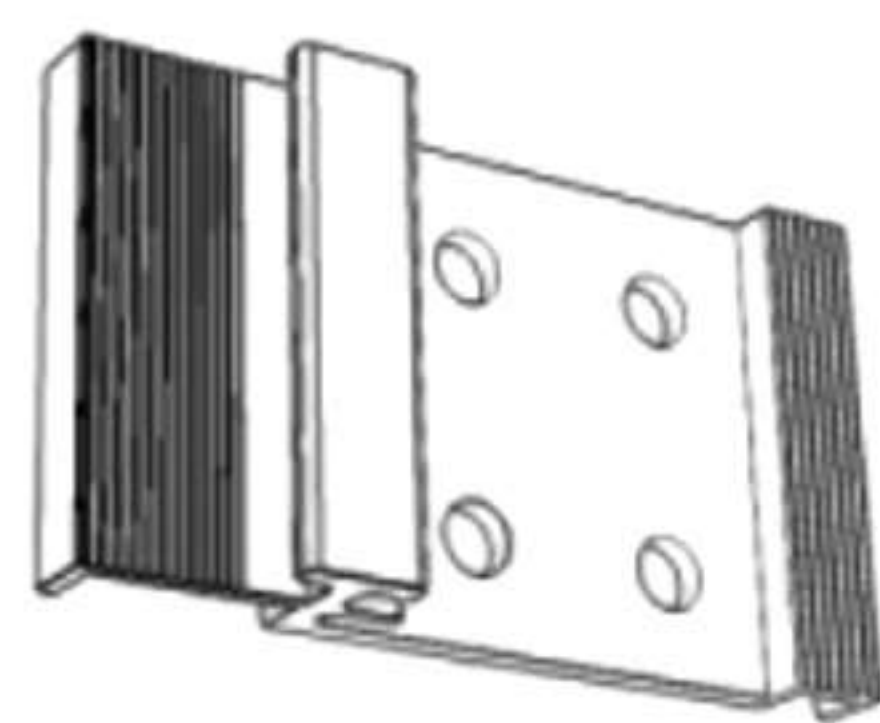
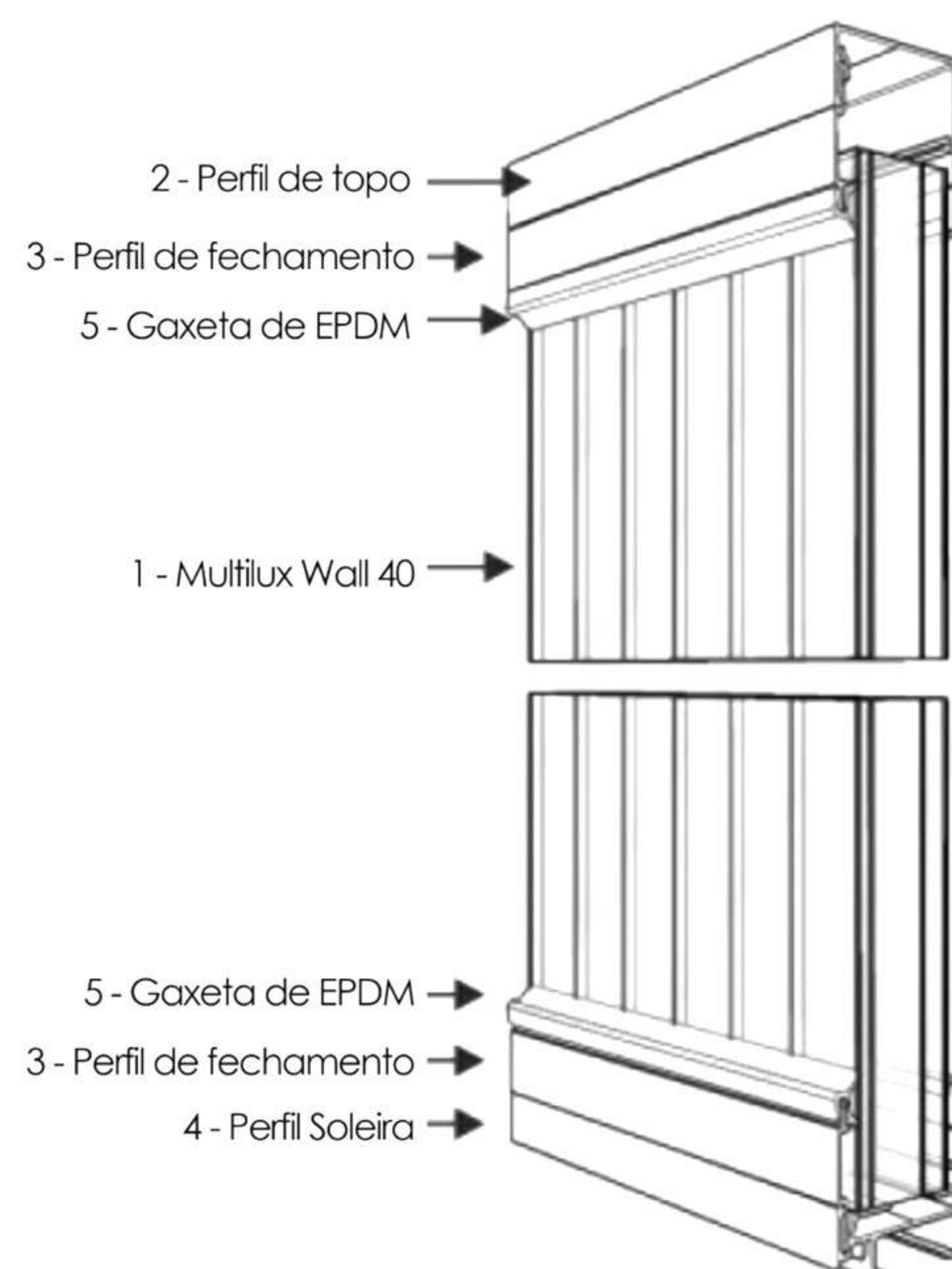
Para consultar os detalhes do processo de instalação, [acesse o manual do Multiwall Compacto](#).



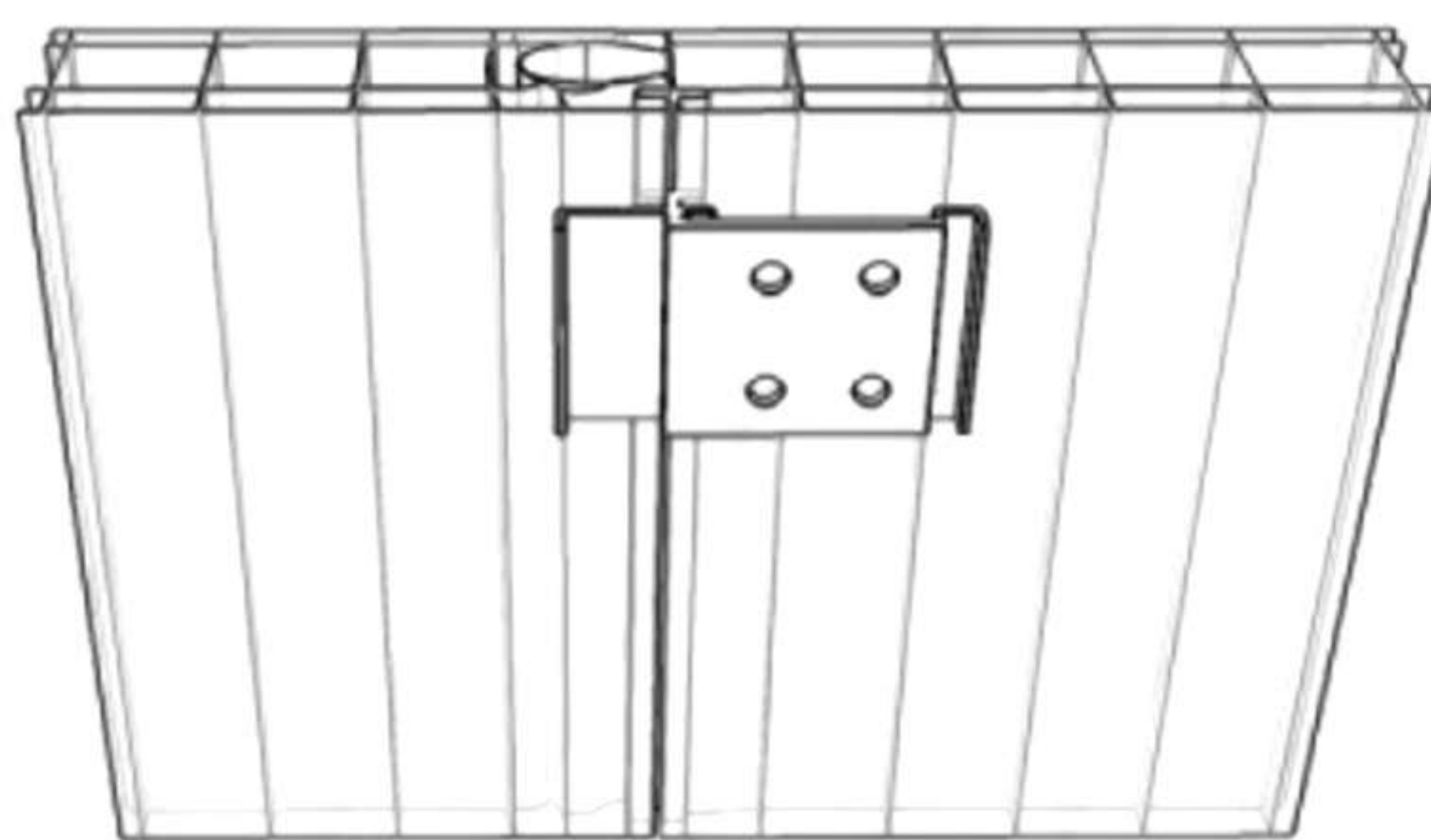
# ACESSÓRIOS DE MONTAGEM

Painel **alveolar** em policarbonato para fechamento vertical

ACESSÓRIO	NOME	DIMENSÕES	CÓDIGO REPLAEX
	Perfil de topo (Até 6,00m)	Alumínio Barra - 6,0m	PALB-4240
	Perfil de topo (Até 12,00m)	Alumínio Barra - 6,0m	PALB-4241
	Perfil Soleira	Alumínio Barra - 6,0m	PALB-4231
	Perfil de fechamento	Alumínio Barra - 6,0m	PALB-4921
	Garra de fixação	Alumínio Peça - 50mm	EF20-4950
	Cantoneira (para montagem em esquadro)	Alumínio 80×80×35×3mm	PALB-4999
	Gaxeta de EPDM	EPDM Rolo - 50m	PBLB-9021
	Perfil conector de continuidade (para perfil 4231)	Alumínio PEÇA - 100mm	PALB-4931
	Perfil conector de continuidade (para perfil 4240)	Alumínio PEÇA - 100mm	PALB-4916
	Perfil conector de continuidade (para perfil 4241)	Alumínio PEÇA - 100mm	PALB-4916
	Fita adesiva de alumínio	Largura 60mm Rolo - 50m	Sob consulta
	Fita Vent-tape	Largura 60mm Rolo - 50m	Sob consulta



Garra de fixação em alumínio extrudado



Para mais informações solicite nosso catálogo com instruções de montagem.





**Rio de Janeiro**

Estrada da Ligação, 839 | Taquara

Telefone:

**(21) 2446-8811**

Whatsapp:

**(21) 99247-6897**

E-mail:

**[vendas@replaex.com.br](mailto:vendas@replaex.com.br)**

Site:

**[www.replaex.com.br](http://www.replaex.com.br)**